

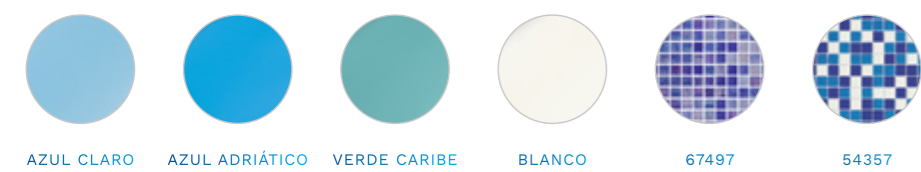
# RECOMENDACIÓN ASTRALPOOL

COLORES DE REVESTIMIENTO

Colores de material de Vaso de Piscina recomendados por AstralPool en función del color del revestimiento de tu piscina.



## COLORES DE REVESTIMIENTO

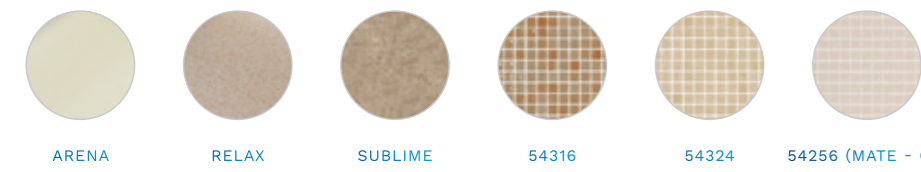


AZUL CLARO AZUL ADRIÁTICO VERDE CARIBE BLANCO 67497 54357

RECOMENDACIÓN DE COLOR VASO DE PISCINA



BLANCO



ARENA RELAX SUBLIME 54316 54324 54256 (MATE - C3)



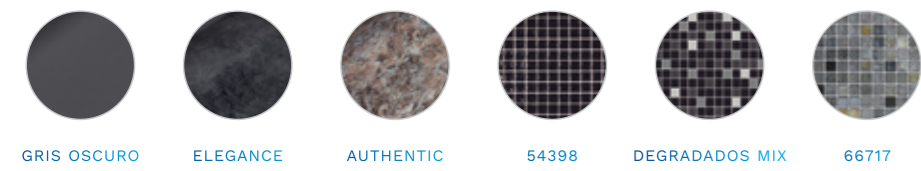
BEIGE CLO90 RAL1015



GRIS CLARO PLATINUM VANITY PERSIA ARENA DEGRADADOS MIX



GRIS CLARO CL129 RAL7004



GRIS OSCURO ELEGANCE AUTHENTIC 54398 DEGRADADOS MIX 66717



ANTRACITA CL144 RAL7016



**FLUIDRA**

Para más información:  
[www.astralpool.com](http://www.astralpool.com)

FLUIDRA S.A.  
[www.fluidra.com](http://www.fluidra.com)

FLUIDRA

# MATERIAL VASO DE PISCINA GAMA DE COLORES

VERSATILIDAD Y COLOR PARA TU PISCINA

Una amplia gama de material de empotrar disponible en diferentes colores para un acabado perfecto de tu piscina prefabricada.



**ASTRALPOOL** 



15L



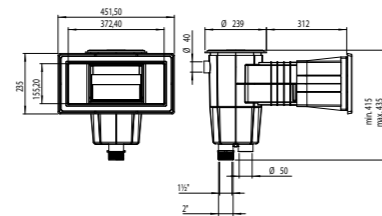
Blanco | 01464

**SKIMMER CON BOCA AMPLIACIÓN**

Suministrados con juntas adhesivas, brida y tornillos.

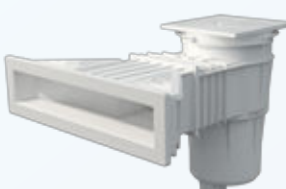


Beige Gris Claro Antracita  
01464CL090 01464CL129 01464CL144



medidas

17,5L



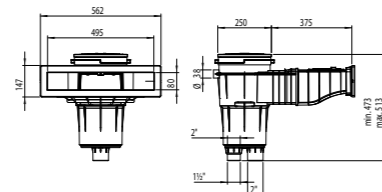
Blanco | 56176 | 56299\*

**SKIMMER NORM**

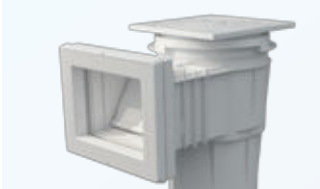
Gama de skimmer de 17,5 L aptos para instalarse en piscinas públicas y privadas. Fabricados en ABS blanco con tratamiento UV incorpora compuerta, regulador de caudal, regulador en altura de la tapa y cesto de recogehojas. La entrada del agua es de 495x80 mm. Caudal recomendado 7,5 m³/h y instalar un skimmer cada 25 m² de superficie de lámina de agua. Conexiones inferiores de 1"1/2 y de 2", conexión superior de agua sobrante de Ø 40 mm.



Beige Gris Claro Antracita  
56176CL090 56176CL129 56176CL144  
56299CL090\* 56299CL129\* 56299CL144\*



medidas



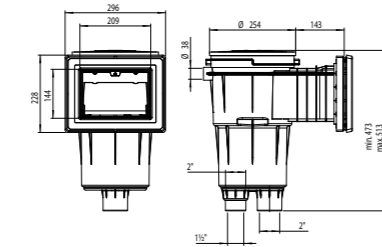
Blanco | 11309 | 11310 | 11316\*

**SKIMMER CON BOCA STANDARD Y TAPA CUADRADA**

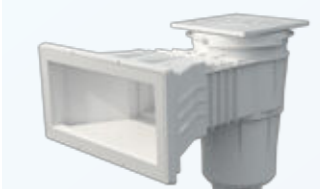
Suministrados con juntas adhesivas, brida y tornillos.



Beige Gris Claro Antracita  
11309CL090 11309CL129 11309CL144  
11310CL090 11310CL129 11310CL144  
11316CL090\* 11316CL129\* 11316CL144\*



medidas



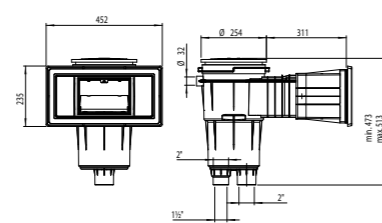
Blanco | 11311 | 11317\*

**SKIMMER CON BOCA AMPLIACIÓN Y TAPA CUADRADA**

Suministrados con juntas adhesivas, brida y tornillos.



Beige Gris Claro Antracita  
11311CL090 11311CL129 11311CL144  
11317CL090\* 11317CL129\* 11317CL144\*



medidas

\* Código del producto sin insertos, Modelo Parker

TAPAS SKIMMERS

SUMIDEROS

**TAPA CIRCULAR CON MARCO CIRCULAR**

Blanco	Beige	Gris Claro	Antracita
00249-0600	00249-0600CL090	00249-0600CL129	00249-0600CL144

15L

**TAPA CIRCULAR CON MARCO CIRCULAR**

Blanco	Beige	Gris Claro	Antracita
05280-0600	05280-0600CL090	05280-0600CL129	05280-0600CL144

17,5L

**TAPA CIRCULAR CON MARCO CUADRADO**

Blanco	Beige	Gris Claro	Antracita
00249-0700	00249-0700CL090	00249-0700CL129	00249-0700CL144

15L

**TAPA CIRCULAR CON MARCO CUADRADO**

Blanco	Beige	Gris Claro	Antracita
05280-0700	05280-0700CL090	05280-0700CL129	05280-0700CL144

17,5L

**SUMIDERO NORM**

Blanco	Beige	Gris Claro	Antracita
56378 56379	56378CL090 56379CL090	56378CL129 56379CL129	56378CL144 56379CL144



**PISCINA HORMIGÓN** Gama de sumideros, aptos para instalarse en piscinas públicas y privadas, se suministran con rejillas planas o antivortex. Fabricados en ABS y con tratamiento UV, conexiones de salida lateral de 2" y salida inferior de 1" 1/2, la salida inferior tapada con un semitroquelado.

**SUMIDERO Ø180**

Blanco	Beige	Gris Claro	Antracita
01467	01467CL090	01467CL129	01467CL144

**PISCINA HORMIGÓN** Cuerpo y rejilla en ABS. Fijación rejilla mediante tornillos. Caudal máx.: 13 m³/h.

**SUMIDERO NORM - TAPA ANTIVORTEX**

Blanco	Beige	Gris Claro	Antracita
56380 56381* 56382 56383*	56380CL090 56381CL090* 56382CL090 56383CL090*	56380CL129 56381CL129* 56382CL129 56383CL129*	56380CL144 56381CL144* 56382CL144 56383CL144*



**PISCINA PREFABRICADA** Gama de sumideros, aptos para instalarse en piscinas públicas y privadas, se suministran con rejillas planas o antivortex. Fabricados en ABS y con tratamiento UV, conexiones de salida lateral de 2" y salida inferior de 1" 1/2, la salida inferior tapada con un semitroquelado.

**SUMIDERO Ø210**

Blanco	Beige	Gris Claro	Antracita
00271 06474*	00271CL090 06474CL090*	00271CL129 06474CL129*	00271CL144 06474CL144*

**PISCINA PREFABRICADA** Salida lateral de 2". Cuerpo y rejilla en ABS blanco, con juntas adhesivas, brida y tornillos. Caudal máximo recomendado de 13 m³/h.

\* Código del producto sin insertos, Modelo Parker

BOQUILLAS DE IMPULSIÓN

BOQUILLAS DE ASPIRACIÓN

BOQUILLAS DE FONDO

BOQUILLAS NET'N'CLEAN

**BOQUILLA NORM**

Blanco	Beige	Gris Claro	Antracita
56499 56500	56499CL090 56500CL090	56499CL129 56500CL129	56499CL144 56500CL144



**PISCINA PREFABRICADA** Gama de boquillas aptas para instalarse en piscinas públicas y privadas. Fabricados en ABS y con tratamiento UV.

**BOQUILLA MULTIFLOW ROSCA 2" ENCOLADO (Ø50 mm)**

Blanco	Beige	Gris Claro	Antracita
00330	00330CL090	00330CL129	00330CL144

**PISCINA PREFABRICADA** Para piscinas liner en ABS, con juntas y tornillos.

**BOQUILLA ROSCA 2" ENCOLADO Ø50 MM**

Blanco	Beige	Gris Claro	Antracita
00332	00332CL090	00332CL129	00332CL144

**PISCINA PREFABRICADA** Rosca exterior 2", Ø interior 50 mm. Fabricada en ABS, con tapón, juntas y tornillos.

**BOQUILLA ROSCA 2" ENCOLADO (Ø50 mm)**

Blanco	Beige	Gris Claro	Antracita
00303*	00303CL090*	00303CL129*	00303CL144*

**PISCINA HORMIGÓN** Impulsión/Aspiración. Caudal regulable. Fabricada en material plástico ABS y tornillería en acero inox. Caudal máximo recomendado según norma EN 13451-1: 12 m³/h.

**BOQUILLA OSCILANTE ENCOLADO TUB (Ø75 mm)**

Blanco	Beige	Gris Claro	Antracita
22353	22353CL090	22353CL129	22353CL144



**PISCINA HORMIGÓN** Cuerpo oscilante en PVC. Tapa en ABS. Tornillo regulador en POM. Caudal máximo 10 m³/h. Adaptable a tubo de Ø 75 mm y a pasamuros cód. 21248.

**BOQUILLA ROSCA 2" ENCOLADO (Ø50 mm)**

Blanco	Beige	Gris Claro	Antracita
00340	00340CL090	00340CL129	00340CL144



**PISCINA PREFABRICADA** Impulsión. Con juntas, bridas y tornillos. Caudal regulable. Caudal máx. 12 m³/h.

**BOQUILLAS NET'N'CLEAN**

Blanco	Beige	Gris Claro	Antracita
65234	65234CL090	65234CL129	65234CL144

Kit conjunto interior para boquilla Net'N'Clean.

**PROYECTORES LUMIPLUS FLEXI**

Blanco	Beige	Gris Claro	Antracita
71209 71210 71211	71209CL090 71210CL090 71211CL090	71209CL129 71210CL129 71211CL129	71209CL144 71210CL144 71211CL144

**Embellecedores** La nueva familia de proyectores LumiPlus Flexi: FlexiNiche, FlexiSlim, FlexiRapid se caracterizan por su gran adaptabilidad a cualquier tipo de piscina nueva o existente, liner o hormigón y con instalación a nicho, superficie o boquilla.

\* Código del producto sin insertos, Modelo Parker