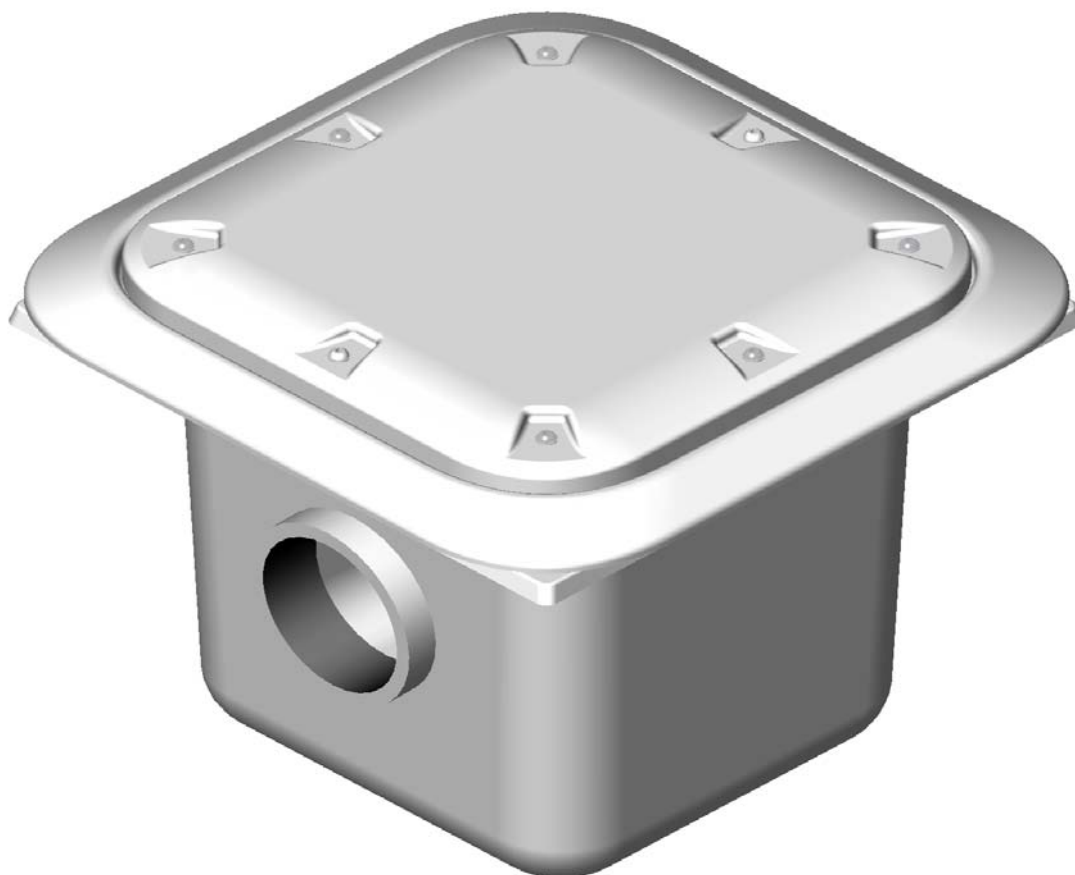


Producto: **Conjunto antisucción + tapa anti-vortex**

Product: **Combined anti-suction and anti-vortex lid**



.Fabricado en resina de poliéster y fibra de vidrio.  
.Acabado de la pieza con gel-coat.  
.Reja en plástico .  
.Cumple con la normativa europea de no tener orificios superiores a 8 mm y no tener una velocidad superior a 0,5m/s.  
.Se suministrará con salidas para encolar tubo de diámetro 75, 90, 110, 125 mm .

.Manufactured in polyester resin and fiber glass.  
.Finished in gel-coat.  
.Plastic grill.  
.It carry out with the european norm.The holes are inferior of 8mm and the speed is inferior of 0,5 m/s.  
.It will be supplied of outlets to glue tube of 75, 90, 110, 125 mm.

Producto: **Conjunto anti-succión + tapa anti-vortex**

Product: **Combined anti-suction and anti-vortex lid**

**CARACTERÍSTICAS / CHARACTERISTICS**

	Modelo de poliéster y fibra de vidrio 355mm x 355mm Model of poliester and FPR 355mm x ,355 mm			
<b>Código</b> <i>Code</i>	28666	28706	28707	28708
<b>Reja</b> <i>Grill</i>	<b>Plástico</b> Plastic	<b>Plástico</b> Plastic	<b>Plástico</b> Plastic	<b>Plástico</b> Plastic
<b>Conexión (Ø)</b> <i>Connection (Ø)</i>	75	90	110	125
<b>Peso Neto (kg)</b> <i>Net weight (kg)</i>	7,5	7,5	7,5	7,5

**EMBALAJE / PACKAGING**

<b>Modelo</b> <i>Model</i>	<b>Dimensiones</b> <i>Box Dimension</i>	<b>Volumen</b> <i>Volume</i>
20076	0,41x0,41x0,47	0,079
20076	0,41x0,41x0,47	0,079
20076	0,41x0,41x0,47	0,079
20076	0,41x0,41x0,47	0,079

Producto: **Conjunto antisucción + tapa anti-vortex**

Product: **Combined anti-suction and anti-vortex lid**

En mm / in mm

